

Famille de produits Observer®

Des solutions complètes de gestion, d'analyse et de résolution de problèmes réseaux

Analyse de protocoles, statistiques en temps réel, tendances du réseau et résolution de problèmes



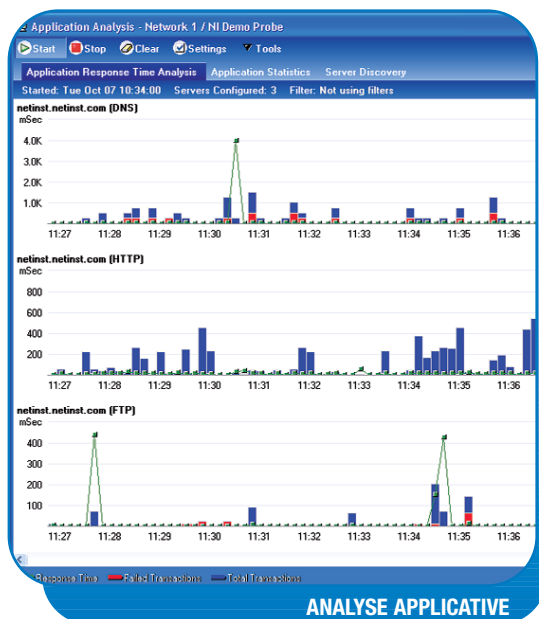
- Capture, visualisation et décodage du trafic du réseau en **temps réel**
- Analyse du trafic permettant d'établir un **diagnostic des problèmes critiques**
- Etablissement des tendances du réseau à long terme pour permettre d'être **proactif dans ses décisions**
- Détection rapide des anomalies grâce au **système d'alertes configurables**



Mise en évidence des problèmes critiques grâce à l'analyse experte



- Prévion de l'impact de changements sur le réseau (pourcentage de bande passante disponible, temps de réponse, etc.) grâce à la **modélisation « What-if »**
- Suivi et résolution des problèmes liés aux applications grâce à l'**analyse applicative**
- Capture de données précise même sur des réseaux de grande capacité grâce à la **mémoire tampon de 4GB**
- **Suivi des flux applicatifs** de manière graphique grâce à la « **Dynamique de Connection** »
- Mise en évidence des problèmes critiques grâce à l'**analyse experte** en temps réel ou post-capture



Architecture NI-ADN™

Pour un contrôle total de la performance des applications et du réseau, les produits Network Instruments sont conçus suivant le concept de NI-ADN (Administration Distribuée du Network) afin d'inclure toutes les fonctionnalités nécessaire à l'analyse de sites complexes et distribués, quelle que soit leur taille.

La solution de gestion et d'analyse réseau la plus complète



- Optimisation des éléments du réseau (y compris les commutateurs et les routeurs) grâce à la **console SNMP**
- Surveillance des réseaux locaux ou distants (LAN et WAN) depuis le même point grâce aux consoles **RMON1, RMON2 et HCRMON**
- Visualisez les statistiques réseau depuis n'importe quel explorateur Internet grâce au **Module de Reporting** au format HTML ou XML



CHOISISSEZ VOTRE NIVEAU DE CONTRÔLE

Gestion des équipements SNMP

Interrogation des objets SNMP lisibles et modifiables

Multiples notifications disponibles par « trap SNMP »

SNMP 1, 2 et 3 reconnus grâce au « compilateur » de MIB

Tendances du réseau

Rapport en temps réel sur les données SNMP

Localisation des stations par commutateurs

Identifie à quel port est connecté chaque utilisateur

Gestion des équipements RMON

Reconnaissance totale des groupes RMON et HCRMON

Filtres RMON améliorés

Reporting WEB

Publication de la « météo » de votre network sur votre intranet ou votre extranet

Accès à distance de la console

Sonde « Multi » avancée incluse en interne

Analyseur pour réseaux

Ethernet 10/100/1000, WLAN 802.11 a/b/g, Token Ring, FDDI, Gigabit Full Duplex et WAN

Plus de 450 événements experts en temps réel

Analyse experte des problèmes

Événements TCP/UDP/ICMP

Événements IPX

Événements NetBIOS

Événements Wireless

Analyse des intervalles de temps

Analyse experte unique

Dynamiques de Connexions

Analyse des temps de réponse du WAN

Analyse des Serveurs

Modélisation « What-if »

Analyse Voix sur IP

Analyse applicative

Surveillance du temps de réponse

Visualisation des transactions totales/en échec

Suivi des flux de sessions

Statistiques d'erreurs

Découverte automatique des serveurs et des applications

Accès à distance de la console

Sonde « Multi » avancée incluse en interne

Encryption 3DES

Analyseur pour réseaux

Ethernet 10/100/1000, WLAN 802.11 a/b/g, Token Ring, FDDI

Collecte de données et décodage

Décode plus de 500 protocoles primaires

et une multitude de sous-protocoles

Résolution à la nanoseconde près

Indicateurs directionnels pour la capture en full-duplex

Mémoire tampon de 4GB

Options illimitées de filtrage

Utilisation des opérateurs booléens pour créer des filtres complexes

Outil graphique de création de filtres

Création automatique de filtres de protocoles à partir du décodage

Partage des listes de filtres entre les utilisateurs d'Observer

Filtres sur les signatures de virus et d'attaques

Surveillance des erreurs

Signes vitaux du réseau

Signes vitaux 802.11

Erreur réseau par station

Tendances du réseau

Tableau de bord pour l'analyse du réseau à long terme

Historique d'efficacité

Rapports de comparaison et d'analyse

Statistiques en temps réel

Résumé de l'état du réseau

Utilisation de la bande passante

Stations les plus bavardes

Internet Observer

Distribution des protocoles

Audit de site Wireless

Déclenchement d'Alarmes

Mise en évidence d'activités et d'erreurs

à partir d'une liste prédéfinie

Création d'alertes à partir de tout filtre

Réception immédiate d'alertes lorsque des failles de sécurité sont découvertes

Choix du mode de notification (email, pager, etc.) et d'action (ex. lancement d'un programme...)

Accès à distance de la console

Sonde avancée incluse en interne

Intégration d'HP Openview

A propos de Network Instruments

Network Instruments est le leader des solutions d'analyse et de résolution de problèmes réseau à un prix abordable. La gamme de logiciels OBSERVER, maintes fois primée, combine des outils complets de gestion et d'analyse de réseaux avec des sondes distribuées de haute performance pour permettre la gestion et la surveillance du réseau dans son ensemble (LAN, 802.11 a/b/g, Gigabit, WAN). Tous les produits Network Instruments sont conçus en suivant l'architecture NI-ADN (Administration Distribuée du Network). Avec NI-ADN, les solutions Observer facilitent le travail de gestion et de dépannage des réseaux, optimisent les performances des réseaux et des applications et s'adaptent pour répondre aux besoins de tout type d'organisation. Network Instruments a été fondé en 1994, le siège se situe à Minneapolis, au Minnesota avec des bureaux à Londres, Paris et à travers les Etats-Unis ainsi que des distributeurs dans plus de 50 pays. Pour plus d'information sur l'entreprise, les produits, l'innovation, la technologie, NI-ADN, les possibilités de devenir un partenaire et sur NI-University, visitez notre site internet www.networkinstruments.fr

Gammes de produits

Pour connaître l'ensemble de la gamme de produits Network Instruments, n'hésitez pas à contacter Network Instruments ou un de nos revendeurs.

Bureaux Parisiens

Network Instruments

1 rue du 19 janvier

92 380 Garches

Paris

France

01 47 10 95 21 téléphone

01 47 10 95 19 fax

www.networkinstruments.fr

sales@networkinstruments.fr

Siège

Network Instruments, LLC

8800 West Highway Seven

Fourth Floor

Minneapolis, MN 55426

USA

(800) 526-7919 toll-free

(952) 932-9899 telephone

(952) 932-9545 fax

www.networkinstruments.com

info@networkinstruments.com

OBSERVER
EXPERT OBSERVER
OBSERVER SUITE

